

EcoSafe

Biologisch abbaubare Dekorationsstoffe



DELIUS
WORLD OF TEXTILES SINCE 1722



EcoSafe – Kreislauffähige Dekorationsstoffe für nachhaltiges Interior Design

EcoSafe – diese schwer entflammaren Objektstoffe setzen neue Maßstäbe im Bereich der Nachhaltigkeit, denn Stoffe der Kollektion EcoSafe sind biologisch abbaubar und bieten dabei die Funktionalitäten von herkömmlichen Polyester-Stoffen.

Die Stoffe wurden auf Basis der neuartigen OceanSafe Technologie entwickelt, die innerhalb der gesamten Wertschöpfungskette nach „Cradle to Cradle Certified® Gold“ bewertet wurden. Dies belegt, dass die Stoffe im Sinne eines geschlossenen Kreislaufsystems entwickelt wurden.

EcoSafe vereint innovative Funktionalität mit Umweltbewusstsein und bietet damit einen bedeutenden Fortschritt für verantwortungsvolle und stilvolle Objekteinrichtung.



CERTIFIED



naNea – Biologisch abbaubares Polyester der nächsten Generation

Unsere EcoSafe Produkte basieren auf dem innovativen „naNea“ Garn von OceanSafe. naNea ist ein neuartiges Co-Polyester, das sowohl biologisch abbaubar als auch recycelbar ist. Seine Polymerstruktur ermöglicht eine schnelle biologische Abbaubarkeit in der freien Natur, ohne den Einsatz chemischer Additive. naNea baut sich im Meerwasser innerhalb von 99 Tagen zu mehr als 93 % ab: getestet nach ASTM D6691.

naNea ist das erste und bisher einzige synthetische Textilmaterial der Welt, für den biologischen und technischen Kreislauf, welches den C2C Certified® Gold Standard erreicht. naNea ist nachweislich als nicht-persistent zu betrachten. Es wird ohne schädliche Substanzen hergestellt, enthält keine Toxine wie Schwermetalle, Antimon (-Trioxid), flüchtige organische Verbindungen (VOCs), Hormonstörungen verursachende Stoffe oder phosphorhaltige Flammschutzmittel.

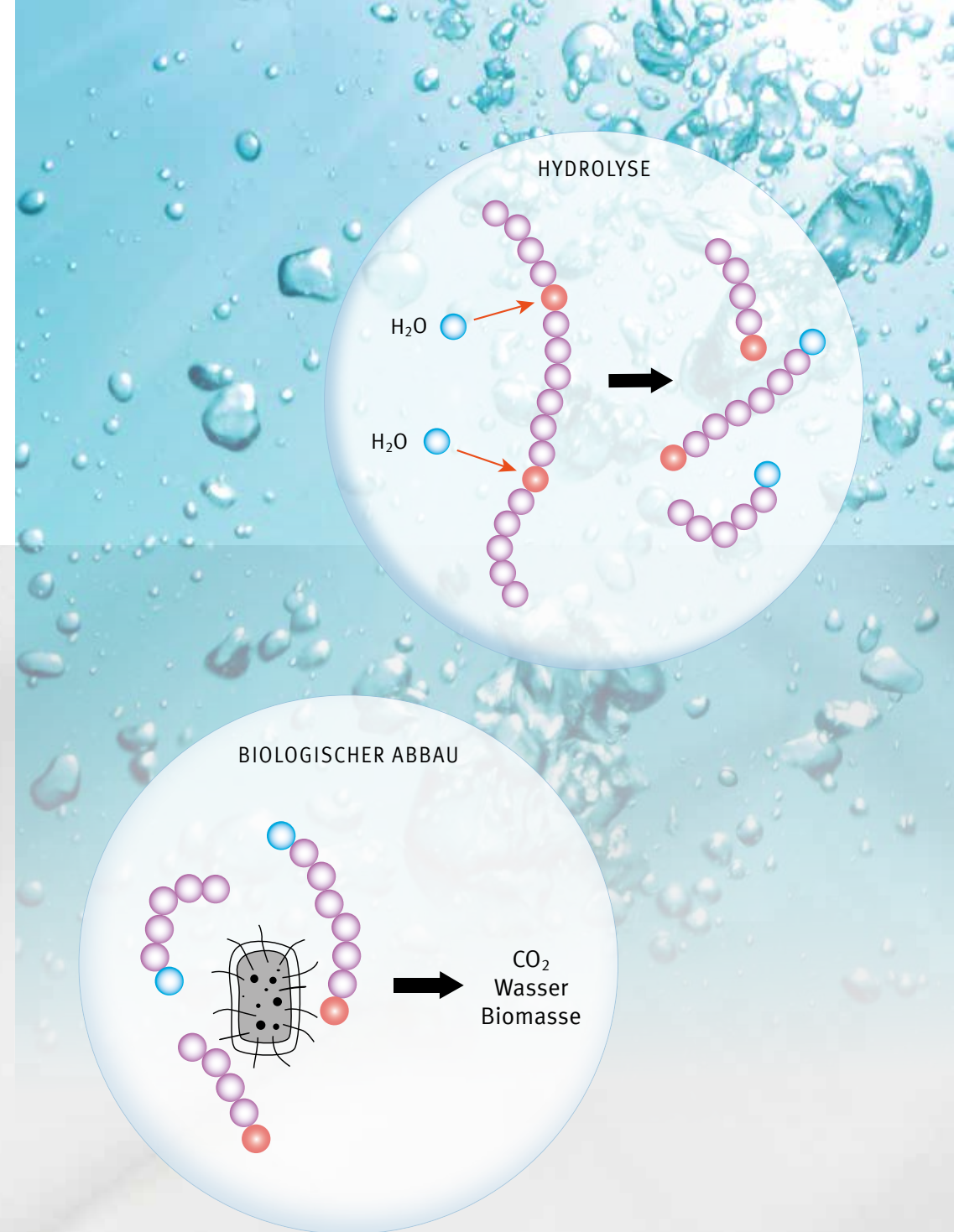
Die Textilien sind weich, schnell trocknend, pflegeleicht und natürlich auch permanent schwer entflammbar.



WIE GEHT DAS?

Biologische Abbaubarkeit von Polyester

- ✓ Die Polymerstruktur von naNea wurde so konzipiert, dass sie biologisch abbaubar ist. Das Polymer wird zunächst durch Hydrolyse aufgespalten, damit es anschließend von Mikroorganismen abgebaut werden kann.
- ✓ Die Eigenschaften der biologischen Abbaubarkeit werden nicht durch Additive oder Enzymtechnologie unterstützt.

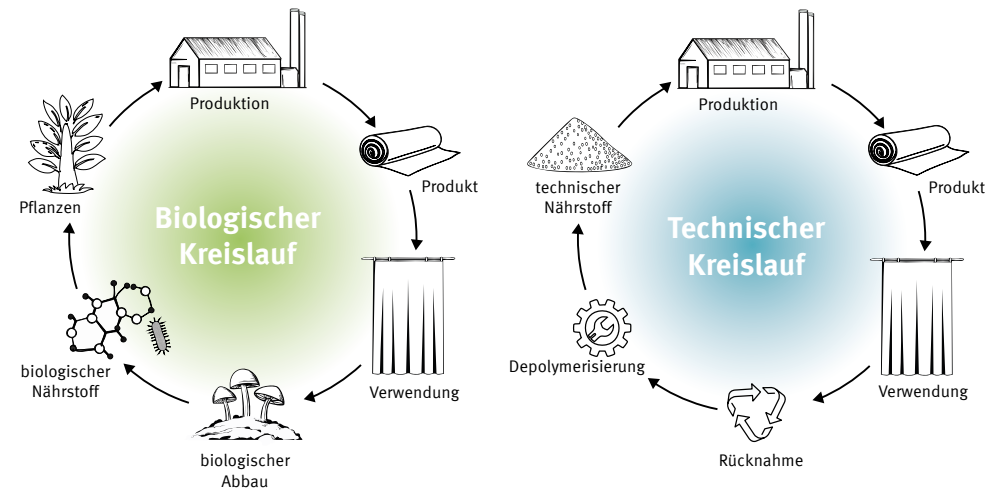


EINE RUNDE SACHE

naNea – Ein wirklich zirkuläres Material

naNea ist das erste und bisher einzige synthetische Textilmaterial der Welt, für den biologischen und technischen Kreislauf, welches den C2C Certified® Gold Standard erreicht.

Biologischer und technischer Kreislauf nach dem Cradle to Cradle Prinzip



Die Produkte sind so konzipiert, dass sie biologisch abbaubar sind und nach Gebrauch sicher als Nährstoffe in die Umwelt zurückkehren können.

Die Produkte sind für die Wiederverwendung und das Recycling konzipiert, sodass die Materialien leicht zerlegt und wiederverwendet werden können, wodurch der Abfall minimiert und der Bedarf an neuen Ressourcen verringert wird.

(Quelle: Cradle To Cradle)

ZUSÄTZLICHE ASPEKTE

Verbesserte Luft- & Wasserqualität

EcoSafe Textilien enthalten keine Toxine und geben beim Waschen kein persistentes Mikroplastik frei. Eventuell freigesetzte Fragmente des Materials sind innerhalb kurzer Zeit biologisch abbaubar und für Tier und Mensch völlig unbedenklich.



Technische Eigenschaften von naNea

- ✓ vergleichbare Haltbarkeit und Festigkeit wie Polyester
- ✓ weiche und angenehme Haptik
- ✓ hochgradig saugfähig & hydrophil
- ✓ schnelltrocknend mit hohem Feuchtigkeitstransport
- ✓ permanent schwer entflammbar
- ✓ pflegeleicht & waschbar bei 60 °C
- ✓ hervorragende Reißfestigkeit
- ✓ langlebige Qualität
- ✓ hautfreundliches Material mit weichem Griff
- ✓ kein biologischer Abbau beim Waschen oder Gebrauch

Umweltaspekte

- ✓ biologisch abbaubar in Meerwasser innerhalb von 99 Tagen zu mehr als 93 % (ASTM D6691-17)
- ✓ biologisch abbaubar auch im Boden und auf der Deponie
- ✓ kein persistentes Mikroplastik
- ✓ Cradle to Cradle Certified® Gold (Materialgesundheit Platin)
- ✓ recycelbar zu Nährstoff und zu Rohstoff
- ✓ enthält keine Toxine wie Schwermetalle, Weichmacher und andere schädliche Substanzen
- ✓ nicht ökotoxisch

WAS BEDEUTET CRADLE TO CRADLE?

Das Cradle to Cradle Designprinzip hat die Natur zum Vorbild

Ziel von Cradle to Cradle „Von der Wiege bis zur Wiege“ ist es, einen positiven Fußabdruck zur Herstellung eines Produktes zu hinterlassen. Kein Zertifizierungskonzept bewertet Produkte so streng und umfassend wie Cradle to Cradle. Diese fünf Kernbereiche werden beurkundet: Materialgesundheit, Kreislauffähigkeit, erneuerbare Energien, Wasserhaushalt und soziale Verantwortung.

„Cradle to Cradle ist eine Designphilosophie, die sich auf die Herstellung von Produkten konzentriert, die sicher und nachhaltig sind und am Ende ihres Lebenszyklus vollständig recycelt oder kompostiert werden können. Sie zielt darauf ab, natürliche Prozesse zu imitieren, bei denen Materialien kontinuierlich wiederverwendet werden, um Abfall und Umweltbelastung zu minimieren und eine Kreislaufwirtschaft zu unterstützen.“

(Quelle: OceanSafe)

Alle Inhaltsstoffe des Produktes müssen chemisch unbedenklich und kreislauffähig sein. Cradle to Cradle Certified® Produkte dürfen nur in C2C auditierten Unternehmen hergestellt werden. Die gesamte Lieferkette entlang des Produktes unterliegt strengen Kriterien, die von unabhängiger Stelle überprüft werden.



Das Material naNea ist C2C Certified® Gold Standard zertifiziert und durch das Hohenstein Institut auf Umweltverträglichkeit geprüft.

Cradle to Cradle Certified® steht außerdem für:

- ✓ mindestens 50 % erneuerbare Energie und 50 % CO₂-Emissionen sind kompensiert
- ✓ die zur Produktion benötigten Wasserströme müssen charakterisiert sein
- ✓ die gesamte Wertschöpfungskette wird von externen Prüfern auditiert
- ✓ die soziale Fairness in der Lieferkette wird bewertet, Verhaltenskodex muss vorhanden sein, innovative Sozialprojekte müssen umgesetzt werden

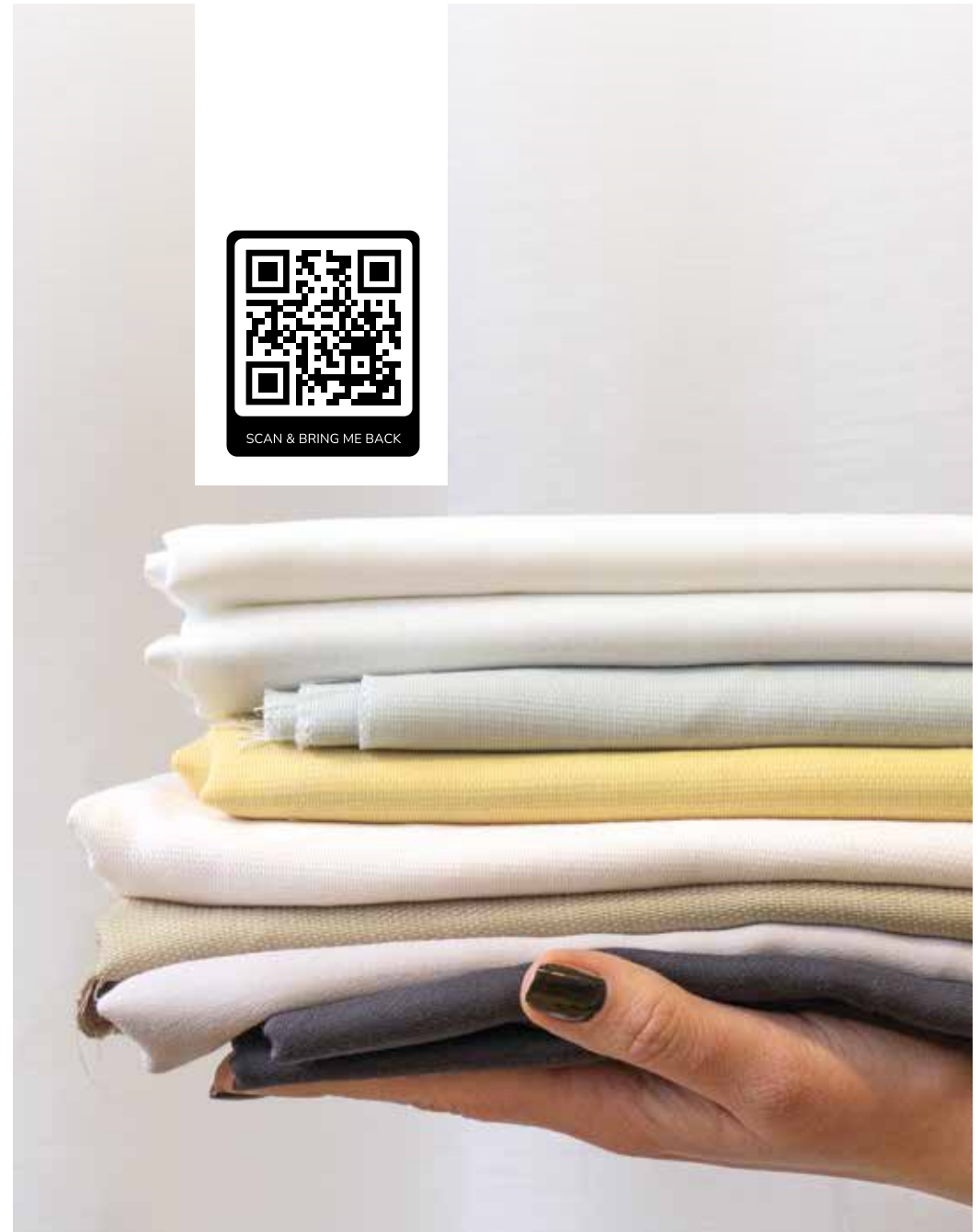


BRING IT BACK

Rücknahmesystem

Am Ende des Produktlebens der Textilien werden diese über ein Rücknahmesystem eingesammelt und entsprechend des technischen Kreislaufs in Ausgangsstoffe für die Herstellung neuer Fasern und Garne umgewandelt.

Die Rückgabe erfolgt an Delius. Dort werden die Textilien gesammelt und an OceanSafe zum Schließen des Kreislaufs zurückgesendet.



EcoSafe Dekorations- und Gardinenstoffe

EcoSafe Bloom 61000753



EcoSafe Bloom ist ein Dekostoff mit belebter Struktur in 300 cm Breite. Er ist in 14 Uni Farben erhältlich, alle mit einem matten Finish und weichem Fall. Zur Auswahl stehen 7 Naturtöne, Weiß und softe Töne wie Smoke Teal und Burnt Sienna.

EcoSafe Hope DELILIGHT 61000751



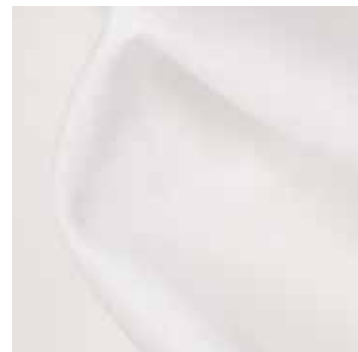
EcoSafe Hope ist ein transparenter Voile in softem Weiß in 290 cm Breite. Das matte Finish und der natürliche Griff sorgen für einen cleanen Look.

EcoSafe Future DELILIGHT 61000752



Der halbtransparente Gardinenstoff EcoSafe Future zeichnet sich durch seine Kreppbindung aus und ist in vier natürlichen Farbtönen erhältlich. Der Stoff ist 300 cm breit, bietet eine matte Oberfläche und einen weichen Fall. Perfekt für nachhaltige Designs mit einem natürlichen Look.

EcoSafe Earth DELILIGHT 61000750



Das Besondere an dem transparenten Gardinenstoff EcoSafe Earth ist der Shantung-Effekt des Gewebes. Er ist in 290 cm Warenbreite in softem Weiß erhältlich. Der Stoff zeichnet sich durch einen natürlichen Griff und angenehmen Fall aus.

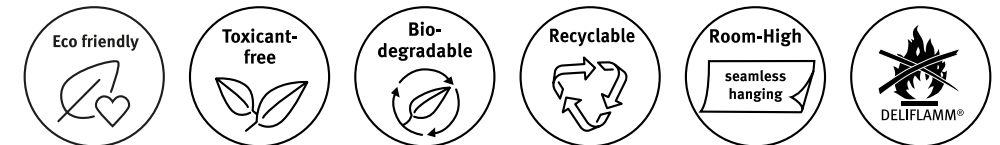


Zur vollständigen Konfektion in C2C Certified® Gold benötigen Sie ein nach Cradle to Cradle zertifiziertes Nähatelier und Accessoires. Weitere Informationen finden Sie auf unserer Internetseite.



Produktdetails

| EcoSafe | EcoSafe Bloom | EcoSafe Future | EcoSafe Hope | EcoSafe Earth |
|----------------------------|--|---|---|---|
| | 61000753 | DELIGHT 61000752 | DELIGHT 61000751 | DELIGHT 61000750 |
| Breite | 300 cm | 300 cm | 290 cm | 290 cm |
| Gewicht | 170 g/m ² | 90 g/m ² | 55 g/m ² | 70 g/m ² |
| Material | 100 % Polyester biodegradable naNea | 100 % Polyester biodegradable naNea | 100 % Polyester biodegradable naNea | 100 % Polyester biodegradable naNea |
| Lichtechtheit | Note 5 | Note 5 | Note 6 | Note 6 |
| Schwerent- flammbarkeit | DIN 4102 / B1, EN 13773, BS 5867 Typ B, C 1, NFPA 701, IMO 2010 FTP Code Part 7 | DIN 4102 / B1, EN 13773, C 1, M 1, NFPA 701, IMO 2010 FTP Code Part 7 | DIN 4102 / B1, EN 13773, C 1, M 1, NFPA 701, IMO 2010 FTP Code Part 7 | DIN 4102 / B1, EN 13773, C 1, M 1, NFPA 701 |



Aktuelle Informationen zu den technischen Daten im Internet.

Die vorstehenden technischen Daten sind allesamt Durchschnittswerte, die lediglich die technischen Eigenschaften und die chemische Zusammensetzung der gelieferten Ware beschreiben. Garantien werden nicht abgegeben.

Product information



Always up to date

www.deli.us.de



art. no. 13014428

Führender Spezialist schwer
entflammbarer Objektstoffe

DELIUS GmbH & Co. KG
Bielefeld | Germany
info@delius.de

www.delius.de