

# Untersuchungsbericht

## Investigation report

### DELIUS GmbH

Frau Angelika Schmidt-Koch  
Goldstraße 16-18

D-33602 Bielefeld

DELCOTEX  
Delius Techtex GmbH & Co. KG  
Vilsendorfer Str. 50  
33739 Bielefeld  
Germany

Internet - homepage: [www.textillabor.eu](http://www.textillabor.eu)

Kontakt- contact: Alicja Rösler  
Abteilung - division: Labor/Laborleitung  
Telefon - phone: +49 (0) 52 06 / 91 07 - 57  
Fax - fax: +49 (0) 52 06 / 91 07 - 34

Datum - date: 13.12.2017

### Untersuchungsbericht Nr. - Investigation report No. 17-E-712

Untersuchungsziel: Entzündbarkeit von Polstermöbeln - Zigarettentest - nach DIN EN 1021-1 (2014-10)  
Entzündbarkeit von Polstermöbeln - Butangastest - nach DIN EN 1021-2 (2014-10)

Order description: Assessment of the ignitability of upholstered furniture – cigarette test – according to DIN EN 1021-1 (2014-10)  
Assessment of the ignitability of upholstered furniture – match flame test – according to DIN EN 1021-2 (2014-10)

Untersuchungsgut – Test samples: Artikel/article Jago (neu) – Farbe/col.: braun/brown

Probennahme - Sampling: durch den Auftraggeber – by orderer  
Auftraggeber – Orderer: siehe Anschrift – see address  
Auftragsdatum – Date of order: 01.12.2017  
Auftragseingang – Date of delivery: 01.12.2017  
Prüfdatum – Date of testing: 13.12.2017  
Anzahl Seiten – Number of pages: 4

#### Anmerkung:

Die Untersuchungsergebnisse haben nur Gültigkeit für das geprüfte Objekt. Die Akkreditierung gilt für den in der Urkundenanlage D-PL-17323-01-00 festgelegten Umfang. Akkreditierte Prüfverfahren sind unterstrichen. Im Prüfbericht enthaltene Bewertungen und Interpretationen sind nicht Gegenstand der Akkreditierung. Durch Kooperationspartner durchgeführte Prüfungen sind mit einem ° gekennzeichnet. Mitteilung über den Inhalt dieser schriftlichen Ausfertigung dritten Personen gegenüber werden nur bei Vorliegen einer schriftlichen Genehmigung des Auftragstellers gemacht. Das Verwenden des Berichtes zu Werbezwecken oder die Veröffentlichung freier Interpretationen der Ergebnisse ist nur mit ausdrücklicher Genehmigung der Prüfstelle zulässig. Restliches Untersuchungsgut wird nach 3 Monaten vernichtet. Bei den vorstehenden Spezifikationen / Datenblättern / Prüfzeugnissen handelt es sich um Beschaffenheitsangaben und nicht um Garantien. Auch Haltbarkeitsgarantien werden von uns nicht übernommen. Im Übrigen gelten unsere Allgemeinen Liefer- und Zahlungsbedingungen (siehe [www.textillabor.eu](http://www.textillabor.eu)).

The results are valid only for the tested object. The accreditation applies for the methods listed in the annex to the certificate D-PL-17323-01-00. Accredited test methods are underlined. The valuations and Interpretations in the investigation report are not subject to accreditation. Tests conducted through co-operation partners are marked with °. The content of this investigation report will not be passed to third persons without written approval of the orderer. The partial publication of the test report, as well as the usage for commercial process, is only allowed with a permission of the DELCOTEX Delius Techtex GmbH & Co. KG.

Remnants of test material will be destroyed after 3 months. Previously stated specifications / data sheets / certificates are only characters and no warranties. Also no warranty in case of durability will be overtaken. Finally our general delivery and payment conditions are valid (please see [www.textillabor.eu](http://www.textillabor.eu)).



## Untersuchungsbericht Nr. – Investigation report No. 17-E-712

Seite 2 von 4 - page 2 of 4

### Angaben zur Durchführung – Instructions for performing

**1. Methode:** Entzündbarkeit von Polstermöbeln - Entzündbarkeit von Polstermöbeln - Zigarettentest - nach DIN EN 1021-1 (2014-10)

**Method:** Assessment of the ignitability of upholstered furniture – cigarette test – according to DIN EN 1021-1 (2014-10)

#### 2. Messbedingungen – Measuring conditions:

Probenraumtemperatur - room temperature: 20 +/- 2 °C  
 Rel. Probenraumfeuchte - humidity: 65 +/- 4 %  
 Wässerung - watersoak: nein - no  
 Schaumstoff - foam: brennbarer Schaumstoff (Nanoform) 27-28 kg/m<sup>3</sup>  
 combustible foam (Nanoform) 27-28 kg/m<sup>3</sup>

### Prüfergebnisse – Test results

**Artikel/article:** Jago (neu) – **Farbe/col.:** braun/brown

Schwelkriterien - Smouldering criteria:	Zigarette 1 cigarette 1	Zigarette 2 cigarette 2	Zigarette 3 cigarette 3
Gefährliche, eskalierende Verbrennung Unsafe escalating combustion	nein/no	nein/no	nein/no
Prüfeinheit aufgezehrt Test assembly consumed	nein/no	nein/no	nein/no
Schwelen bis zu den Kanten Smoulders to extremities	nein/no	nein/no	nein/no
Schwelen durch die gesamte Dicke Smoulders through thickness	nein/no	nein/no	nein/no
Schwelen über mehr als 1 Stunde Smoulders more than 1 hour	nein/no	nein/no	nein/no
Bei abschließender Untersuchung, Anzeichen eines aktiven Schwelbrandes In final examination, presence of active smouldering	nein/no	nein/no	nein/no
<b>Brennkriterien - Flaming criteria:</b>			
Auftreten von Flammen Occurrence of flames	nein/no	nein/no	nein/no
Selbstverlöschung der Zigarette self-extinguishment of cigarette	ja/yes	ja/yes	ja/yes
Brenndauer (min.:sec.) Burning time (min.:sec.)	4:16	3:37	4:31

"Ja" eintragen, wenn die Kriterien überschritten wurden."Nein", wenn nicht  
 Enter „Yes“ if criteria exceeded or “No“ if criteria not exceeded

<b>Ergebnis/Result:</b>	<b>keine Entzündung/ no ignition</b>
-------------------------	--



## Untersuchungsbericht Nr. – Investigation report No. 17-E-712

Seite 3 von 4 - page 3 of 4

### Angaben zur Durchführung – Instructions for performing

- 3. Methode:** Entzündbarkeit von Polstermöbeln - Butangastest – nach DIN EN 1021-2 (2014-10)  
**Method:** Assessment of the ignitability of upholstered furniture – match flame test – according to DIN EN 1021-2 (2014-10)

**4. Messbedingungen – Measuring conditions:**

Probenraumtemperatur - room temperature:	20 +/- 2 °C
Rel. Probenraumfeuchte - humidity:	65 +/- 4 %
Wässerung - watersoak:	nein - no
Schaumstoff - foam:	brennbarer Schaumstoff (Nanoform) 27-28 kg/m <sup>3</sup> combustible foam (Nanoform) 27-28 kg/m <sup>3</sup>

### Prüfergebnis – Test results

**Artikel/article: Jago (neu) – Farbe/col.: braun/brown**

	Versuch 1 Test 1	Versuch 2 Test 2	Versuch 3 Test 3
<b>Schwelkriterien - Smouldering criteria:</b>			
Gefährliche, eskalierende Verbrennung Unsafe escalating combustion	nein/no	nein/no	nein/no
Prüfeinheit aufgezehrt Test assembly consumed	nein/no	nein/no	nein/no
Schwelen bis zu den Kanten Smoulders to extremeties	nein/no	nein/no	nein/no
Schwelen durch die gesamte Dicke Smoulders through thickness	nein/no	nein/no	nein/no
Schwelen über mehr als 1 Stunde Smoulders more than 1 hour	nein/no	nein/no	nein/no
Bei abschließender Untersuchung, Anzeichen eines aktiven Schwelbrandes In the final examination, presence of active smouldering	nein/no	nein/no	nein/no
<b>Brennkriterien - Flaming criteria:</b>			
Gefährliche, eskalierende Verbrennung Unsafe escalating combustion	nein/no	nein/no	nein/no
Prüfeinheit aufgezehrt Test assembly consumed	nein/no	nein/no	nein/no
Brennen bis zu den Kanten Flames to extremeties	nein/no	nein/no	nein/no
Brennen durch die gesamte Dicke Flames through thickness	nein/no	nein/no	nein/no
Brennen länger als 120sec. Flames longer than 120sec.	nein/no	nein/no	nein/no

"Ja" eintragen, wenn die Kriterien überschritten wurden."Nein", wenn nicht  
 Enter „Yes“ if criteria exceeded or “No“ if criteria not exceeded

<b>Ergebnis/Result:</b>	<b>keine Entzündung/ no ignition</b>
-------------------------	--

---

## Untersuchungsbericht Nr. – Investigation report No. 17-E-712

Seite 4 von 4 - page 4 of 4

### Prüfergebnis – Test results

**Artikel/article: Jago (neu) – Farbe/col.: braun/brown**

**Bemerkung - Remark:**

Die oben aufgeführten Prüfergebnisse beziehen sich ausschließlich auf die Entzündbarkeit der Werkstoffkombination unter den genannten spezifischen Prüfbedingungen; sie sind nicht als Kriterium für die Bewertung des gesamten möglichen Brandrisikos beim Einsatz der Werkstoffe in der Praxis anzusehen.

The above test results relate only to the ignitability of the combination of materials under the particular condition of the test; they are not intended as a means of assessing the full potential fire hazard of the materials in use.

A handwritten signature in blue ink, appearing to read "Alicja Rösler", written over a horizontal line.

i.A. Alicja Rösler  
Labor/Laborleitung  
DELCOTEX Delius Techtex GmbH & Co. KG

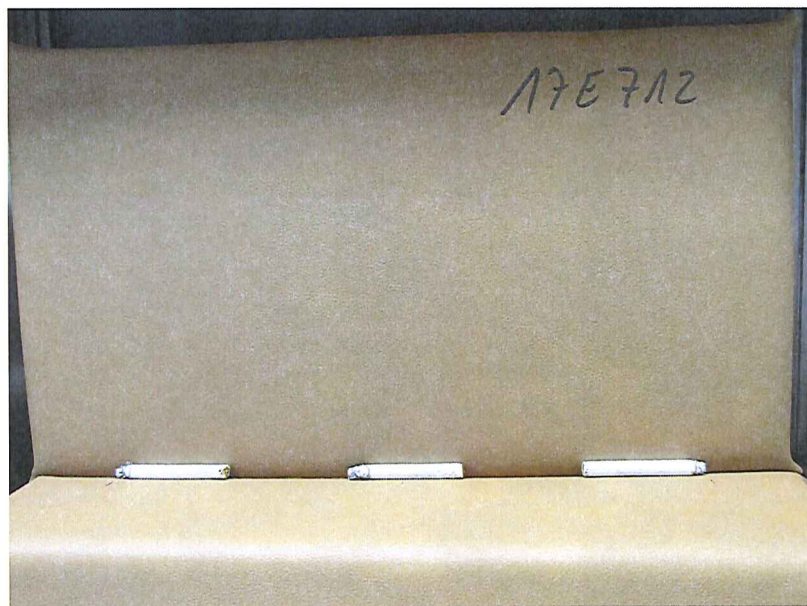
Als verbindlich gelten nur die Angaben im unterzeichneten Prüfbericht.

Untersuchungsbericht Nr. – Investigation report No. 17-E-712

Anlage - Attachment

Artikel/article: Jago (neu) – Farbe/col.: braun/brown

**Entzündbarkeit von Polstermöbeln - Zigarettentest - nach DIN EN 1021-1 (2014-10):**  
**Assessment of the ignitability of upholstered furniture – cigarette test – according to**  
**DIN EN 1021-1 (2014-10):**



**Entzündbarkeit von Polstermöbeln - Butangastest - nach DIN EN 1021-2 (2014-10):**  
**Assessment of the ignitability of upholstered furniture – match flame test – according to**  
**DIN EN 1021-2 (2014-10):**

