

Untersuchungsbericht

Investigation report

DELIUS GmbH & Co. KG

Frau Angelika Schmidt-Koch
Goldstraße 16-18

D-33602 Bielefeld

DELCOTEX

Delius Techtex GmbH & Co. KG

Vilsendorfer Str. 50

33739 Bielefeld

Germany

Internet - homepage: www.textillabor.eu

Kontakt- contact: Detlef von Seyfried

Abteilung - division: Labor/Laborleitung

Telefon - phone: +49 (0) 52 06 / 91 07 - 57

Fax - fax: +49 (0) 52 06 / 91 07 - 34

E-Mail - mail: detlef.vonsefried@delcotex.de

Datum - date : 14.06.2019

Untersuchungsbericht Nr. - Investigation report No. 19/1836.1

Untersuchungsziel:	<u>Brennprüfungen für die Klassifizierung nach DIN EN 13773 (2003-05)</u>
Order description:	<u>Burning behaviour - classification scheme according to DIN EN 13773 (2003-05)</u>
Untersuchungsgut – Test samples:	Artikel/article:30908-030;19-10,Velour,Farbe/col. 7550;100% Trevira CS Handelsname/brandname: 41493 CHLOE
Probennahme - Sampling:	durch den Auftraggeber – by orderer
Auftraggeber – Orderer:	siehe Anschrift – see address
Auftragsdatum – Date of order:	14.05.2019
Auftragseingang – receipt of order:	15.05.2019
Prüfdatum – Date of testing:	03.06.2019
Anzahl Seiten – Number of pages:	5

Anmerkung: Die Untersuchungsergebnisse haben nur Gültigkeit für das geprüfte Objekt. Die Akkreditierung gilt für den in der Urkundenanlage D-PL-17323-01-00 festgelegten Umfang. Akkreditierte Prüfverfahren sind unterstrichen. Im Prüfbericht enthaltene Bewertungen und Interpretationen sind nicht Gegenstand der Akkreditierung. Durch Kooperationspartner durchgeführte Prüfungen sind mit einem ° gekennzeichnet. Mitteilung über den Inhalt dieser schriftlichen Ausfertigung dritten Personen gegenüber werden nur bei Vorliegen einer schriftlichen Genehmigung des Auftragstellers gemacht. Das Verwenden des Berichtes zu Werbezwecken oder die Veröffentlichung freier Interpretationen der Ergebnisse ist nur mit ausdrücklicher Genehmigung der Prüfstelle zulässig. Restliches Untersuchungsgut wird nach 3 Monaten vernichtet. Bei den vorstehenden Spezifikationen / Datenblättern / Prüfzeugnissen handelt es sich um Beschaffenheitsangaben und nicht um Garantien. Auch Haltbarkeitsgarantien werden von uns nicht übernommen. Im Übrigen gelten unsere Allgemeinen Liefer- und Zahlungsbedingungen (siehe www.textillabor.eu).

The results are valid only for the tested object. The accreditation applies for the methods listed in the annex to the certificate D-PL-17323-01-00. Accredited test methods are underlined. The valuations and Interpretations in the investigation report are not subject to accreditation. Tests conducted through co-operation partners are marked with °. The content of this investigation report will not be passed to third persons without written approval of the orderer. The partial publication of the test report, as well as the usage for commercial process, is only allowed with a permission of the DELCOTEX Delius Techtex GmbH & Co. KG. Remnants of test material will be destroyed after 3 months. Previously stated specifications / data sheets / certificates are only characters and no warranties. Also no warranty in case of durability will be overtaken. Finally our general delivery and payment conditions are valid (please see www.textillabor.eu).



Beschreibung des Untersuchungsmaterials - Description of test material

Artikel/article: 30908-030; 19-10, Velour 1-farbig

Handelsname/brandname: 41493 CHLOE

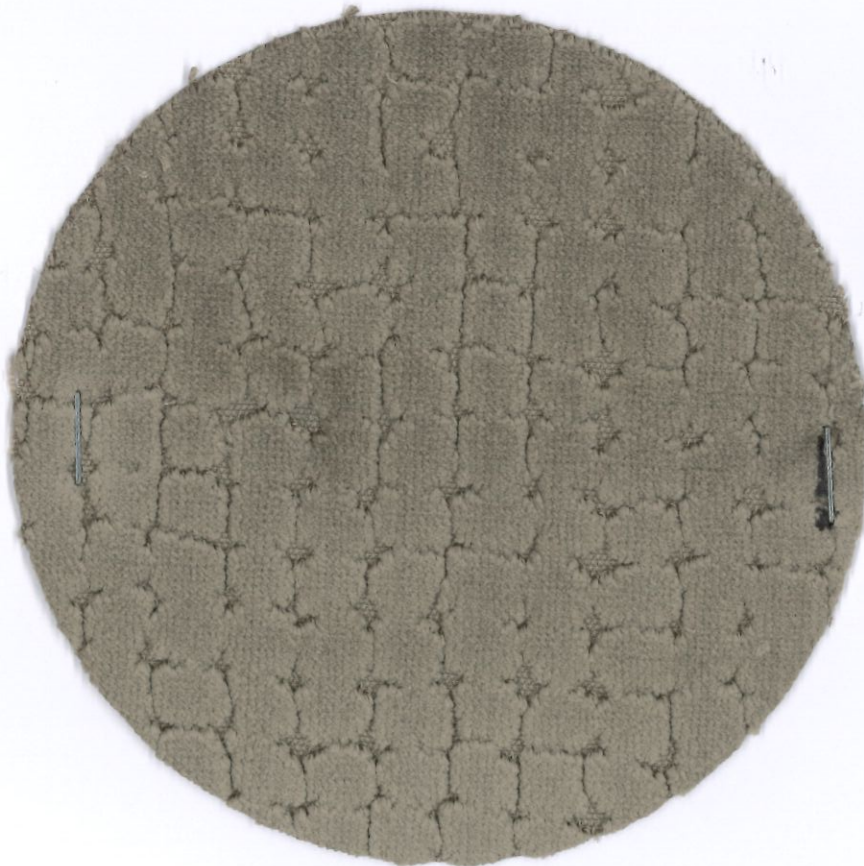
Farbe/color: 7550

Material/material: 100% Trevira CS

Gewicht/weight: 604,04 g/m²

Anwendungsgebiet/field of application: Vorhänge und Gardinen - Curtains and drapes

Originalprobe/original sample:



Untersuchungsbericht Nr. - Investigation report No. – 19/1836.1

Seite 3 von 5 - page 3 of 5

Angaben zur Durchführung - Instructions for performing

1. Methode: Bestimmung der Entzündbarkeit von vertikal angeordneten Proben nach DIN EN 1101 (2005-09) und nach DIN EN ISO 1102 (2016-10)

Method: Determination of ease of ignition of vertically oriented specimens according to DIN EN 1101 (2005-09) and DIN EN ISO 1102 (2016-10)

2. Messbedingungen – Measuring conditions:

Reinigungsverfahren - purification process: kein/no
 Maße der Probekörper - sample size: Länge - length = 200 mm/Breite - width = 80 mm
 Probenraumtemperatur - room temperature: 20 +/- 2 °C
 Rel. Probenraumfeuchte - humidity: 65 +/- 4 %

Prüfkammerbedingungen - Test chamber conditions:

Prüfraumtemperatur – room temperature: 23,6°C (10 - 30°C)
 Rel. Prüfraumfeuchte – humidity: 56,2% (15 - 80%)
 Luftgeschwindigkeit – air velocity: < 0,2 m/s
 Prüfgas - gas: Propan - propane
 Flammenhöhe - basic height of flame: 40 +/- 2 mm
 Beflammungsart – Type of ignition: Unterkantenbeflammung – by the edge

Prüfergebnis – Test results

Artikel - article: 30908-030; 19-10, Velour, Farbe/col. 7550; 100% Trevira CS

Handelsname/brandname: 41493 CHLOE

Beflamm- dauer – Flame application [s]	Längs - length			Quer - width		
	Nachbrenndauer persistence of flame ≥ 5 [s] ja/nein - yes/no	Nachbrennzeit Time of persistence of flame [s]	Entzündung Ignition X / 0	Nachbrenndauer persistence of flame ≥ 5 [s] ja/nein - yes/no	Nachbrennzeit Time of persistence of flame [s]	Entzündung Ignition X / 0
1	nein/no	-	0	nein/no	-	0
2	nein/no	-	0	nein/no	-	0
3	nein/no	-	0	nein/no	-	0
4	nein/no	-	0	nein/no	-	0
5	nein/no	-	0	nein/no	-	0
10	nein/no	-	0	nein/no	-	0
15	nein/no	-	0	nein/no	-	0
20	nein/no	-	0	nein/no	-	0
20	nein/no	-	0	nein/no	-	0
20	nein/no	-	0	nein/no	-	0
20	nein/no	-	0	nein/no	-	0
20	nein/no	-	0	nein/no	-	0
20	nein/no	-	0	nein/no	-	0

X= Zündung / ignition; 0= keine Zündung / no ignition; - = wenn nicht zutreffend / if not applicable

Untersuchungsbericht Nr. - Investigation report No. – 19/1836.1

Angaben zur Durchführung - Instructions for performing

3. Methode: Messung der Flammenausbreitungseigenschaften von vertikal angeordneten Messproben mit großer Zündquelle nach DIN EN 13772 (2003-05)

Method: Measurement of flame spread of vertically oriented specimens with large ignition source according to DIN EN 13772 (2003-05)

4. Messbedingungen – Measuring conditions:

Reinigungsverfahren - purification process: kein/no
 Maße der Probekörper – sample size: Länge - length = 560 +/- 2 mm/Breite - width=170 +/- 2 mm
 Probenraumtemperatur - room temperature: 20 +/- 2 °C
 Rel. Probenraumfeuchte - humidity: 65 +/- 4 %

Prüfkammerbedingungen - Test chamber conditions:

Prüfraumtemperatur – room temperature: 24,2°C (10 - 30°C)
 Rel. Prüfraumfeuchte – humidity: 57,4% (15 - 80%)
 Luftgeschwindigkeit – air velocity: < 0,2m/s
 Prüfgas - gas: Propan - propane
 Flammenhöhe - basic height of flame: 40 +/- 2 mm
 Beflammungsart – Type of ignition: Unterkantenbeflammung – by the edge
 Einwirkzeit Strahler - Time of heat radiation: 30 s
 Beflammungszeit – Flame application time: 10 s

Prüfergebnis - Test results

Artikel - article: 30908-030; 19-10, Velour, Farbe col. 7550; 100% Trevira CS

Handelsname/brandname: 41493CHLOE

		Längs - length				Quer - width			
Probe - sample		1	2	3	4	1	2	3	4
Bestrahlte Wareenseite Face exposed to the radiator	R/L	R	L	R	R	R	L	L	L
1. Markierfaden gebrochen 1 st marker thread reached	ja/nein yes/no	nein/no	nein/no	nein/no	nein/no	nein/no	nein/no	nein/no	nein/no
in	[s]	-	-	-	-	-	-	-	-
2. Markierfaden gebrochen 2 nd marker thread reached	ja/nein yes/no	nein/no	nein/no	nein/no	nein/no	nein/no	nein/no	nein/no	nein/no
in	[s]	-	-	-	-	-	-	-	-
3. Markierfaden gebrochen 3 rd marker thread reached	ja/nein yes/no	nein/no	nein/no	nein/no	nein/no	nein/no	nein/no	nein/no	nein/no
in	[s]	-	-	-	-	-	-	-	-
Brennend abfallende Probenteile – Flaming debris	ja/nein yes/no	nein/no	nein/no	nein/no	nein/no	nein/no	nein/no	nein/no	nein/no
Entzünden des Filterpapiers burner of filter paper	ja/nein yes/no	nein/no	nein/no	nein/no	nein/no	nein/no	nein/no	nein/no	nein/no
Zerstörte Länge vertical damage	[mm]	127	125	122	120	119	123	120	120

R= rechte Wareenseite / front side; L= linke Wareenseite / back side; - = wenn nicht zutreffend / if not applicable

Untersuchungsbericht Nr. - Investigation report No. – 19/1836.1

Seite 5 von 5 - page 5 of 5

Angaben zur Durchführung - Instructions for performing

5. Methode: Klassifizierung nach DIN EN 13773 (2003-05)
 Method: Classification scheme according to DIN EN 13773 (2003-05)

Prüfergebnis - Test results

Artikel - article: 30908-030; 19-10, Velour, Farbe/col. 7550; 100% Trevira CS
 Handelsname/brandname: 41493 CHLOE

Klassifikation - classification

Das vorliegende Untersuchungsmaterial (siehe Artikel) kann nach der Klasseneinteilung entsprechend, der **DIN EN 13773** in folgende Klasse eingestuft werden:

The present test samples (see article) can be classified according to the **DIN EN 13773** into the following class:

Klasse - class:	1
------------------------	----------

Klasse Class	Entzündbarkeit Ignitability	Flammenausbreitung Flame spread
1	Keine Zündung nach EN 1101 Non ignition according to EN 1101	1.Markierfaden nicht gebrochen, keine brennend abfallenden Probenteile nach EN 13772 1 st marker thread not severed, no flaming debris, according to EN 13772
2	Keine Zündung nach EN 1101 Non ignition according to EN 1101	3.Markierfaden nicht gebrochen, keine brennend abfallenden Probenteile nach EN 13772 3 rd marker thread not severed, no flaming debris, according to EN 13772
3	Keine Zündung nach EN 1101 Non ignition according to EN 1101	3.Markierfaden gebrochen, und/oder brennend abfallenden Probenteile nach EN 13772 3 rd marker thread severed, and/or flaming debris, according to EN 13772
4	Zündung nach EN 1101 Ignition according to EN 1101	3.Markierfaden nicht gebrochen, keine brennend abfallenden Probenteile nach EN 1102 3 rd marker thread not severed, no flaming debris, according to EN 1102
5	Zündung nach EN 1101 Ignition according to EN 1101	3.Markierfaden gebrochen, und/oder brennend abfallenden Probenteile nach EN 1102 3 rd marker thread severed, and/or flaming debris, according to EN 1102

Bemerkung - Remark:

Im Verbund mit anderen Materialien (wie zum Beispiel Beschichtungen etc.) kann das Brandverhalten ungünstig beeinflusst werden, so dass diese Klassifizierung nicht mehr gültig ist. Das Brandverhalten des Materials im Verbund mit anderen Materialien ist gesondert nachzuweisen. In combination with other materials (such as coatings, etc.), the fire-behavior can be influenced adversely, so that this classification is no longer valid. The fire behavior of the material in combination with other materials to be tested separately.



i.A. Detlef von Seyfried

Labor/Laborleitung

DELCOTEX Delius Techtex GmbH & Co. KG

Als verbindlich gelten nur die Angaben im unterzeichneten Prüfbericht.